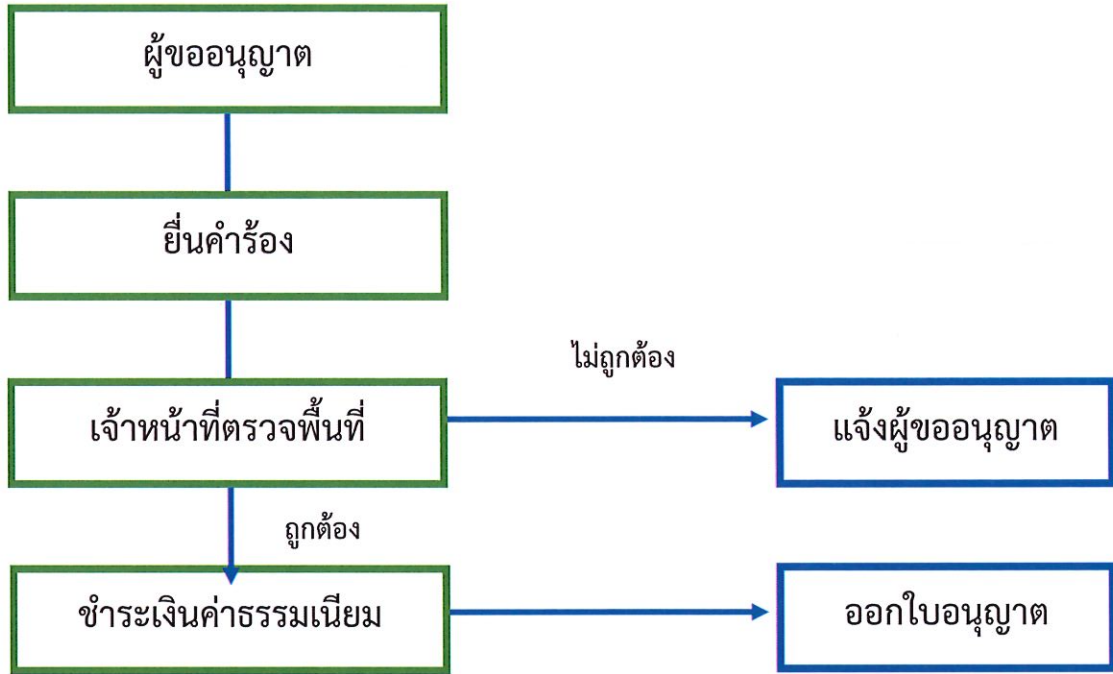


แผนภูมิขั้นตอนการให้บริการประชาชน

(ด้านการสาธารณสุข)



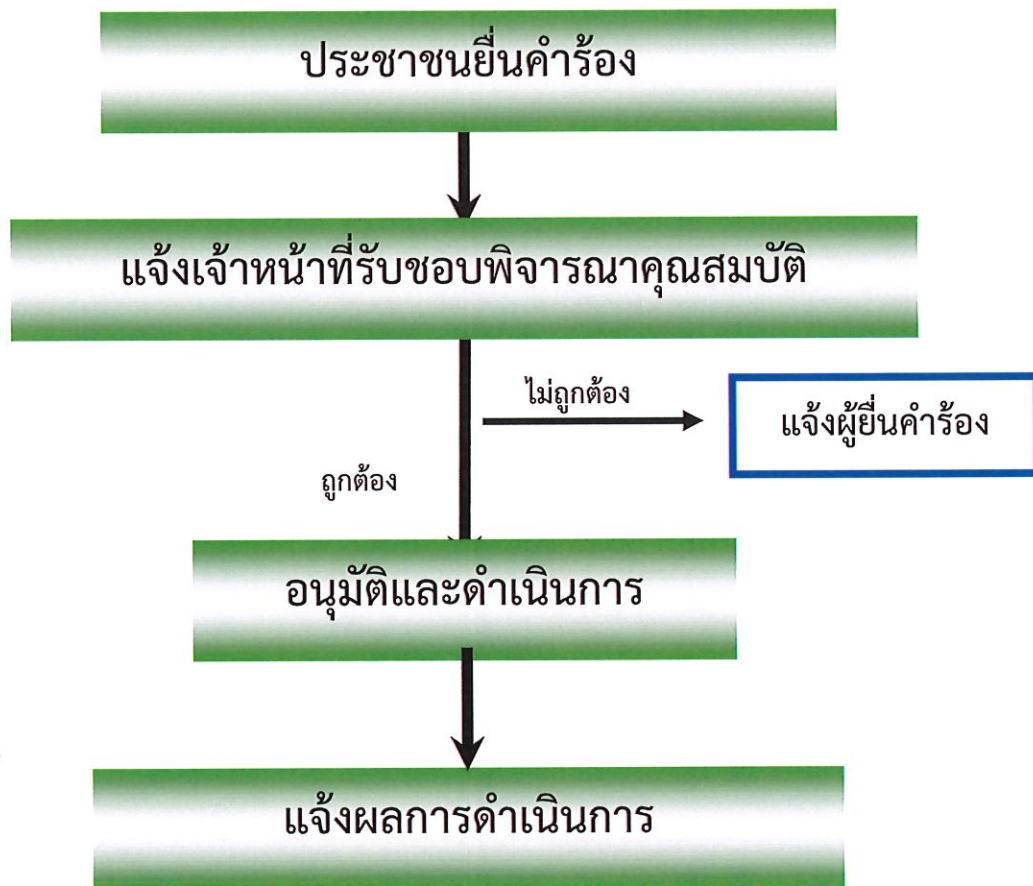
กระบวนการขั้นตอนและวิธีปฏิบัติงานในการให้บริการประชาชนขององค์การบริหารส่วนตำบล

งานบริการ	ระยะเวลาการให้บริการที่ปรับ ลดแล้ว	ผู้รับผิดชอบ
การขออนุญาต		
<ul style="list-style-type: none"> จัดตั้งตลาด - ขออนุญาตใหม่/ต่อใบอนุญาต 	๒๐ วัน / ราย	กองคลัง
<ul style="list-style-type: none"> จัดตั้งสถานที่จำหน่ายอาหารหรือสถานที่สะสมอาหาร (พื้นที่เกิน ๒๐๐ ตารางเมตร) - ขออนุญาตใหม่/ต่อใบอนุญาต 	๒๐ วัน / ราย	
<ul style="list-style-type: none"> ประกอบกิจการที่เป็นอันตรายต่อสุขภาพ (๑๓๐ ประเภท) - ขออนุญาตใหม่/ต่อใบอนุญาต 	๒๐ วัน / ราย	
<ul style="list-style-type: none"> จำหน่ายสินค้าในที่หรือทางสาธารณะ - ขออนุญาตใหม่/ต่อใบอนุญาต 	๒๐ วัน / ราย	

แผนภูมิขั้นตอนการให้บริการประชาชน

(ดำเนินงานกำจัดขยะมูลฝอยและสิ่งปฏิกูล)

การขอบริการถังขยะ



กระบวนการงานขั้นตอนและวิธีปฏิบัติงานในการให้บริการประชาชนขององค์การบริหารส่วนตำบล

งานบริการ	ระยะเวลาการให้บริการ	ผู้รับผิดชอบ
- การขอบริการถังขยะ	๓ - ๕ นาที / ราย	กองคลัง

แผนภูมิขั้นตอนการให้บริการประชาชน

(ดำเนินงานป้องกันและควบคุมโรคติดต่อ)

โรคไข้เลือดออก, โรคระบาดต่างๆ

ตารางการปฏิบัติงานป้องกันและควบคุมโรคติดต่อ



ประชาชน
แจ้งเรื่องมาที่ อบต.



หัวหน้าหน่วยงานรับผิดชอบ
ดำเนินงานประสานกับ รพ.สต. ควบคุมโรค



แจ้งผลการดำเนินการแก่ประชาชน

กระบวนการขั้นตอนและวิธีปฏิบัติงานในการให้บริการประชาชนขององค์การบริหารส่วนตำบล

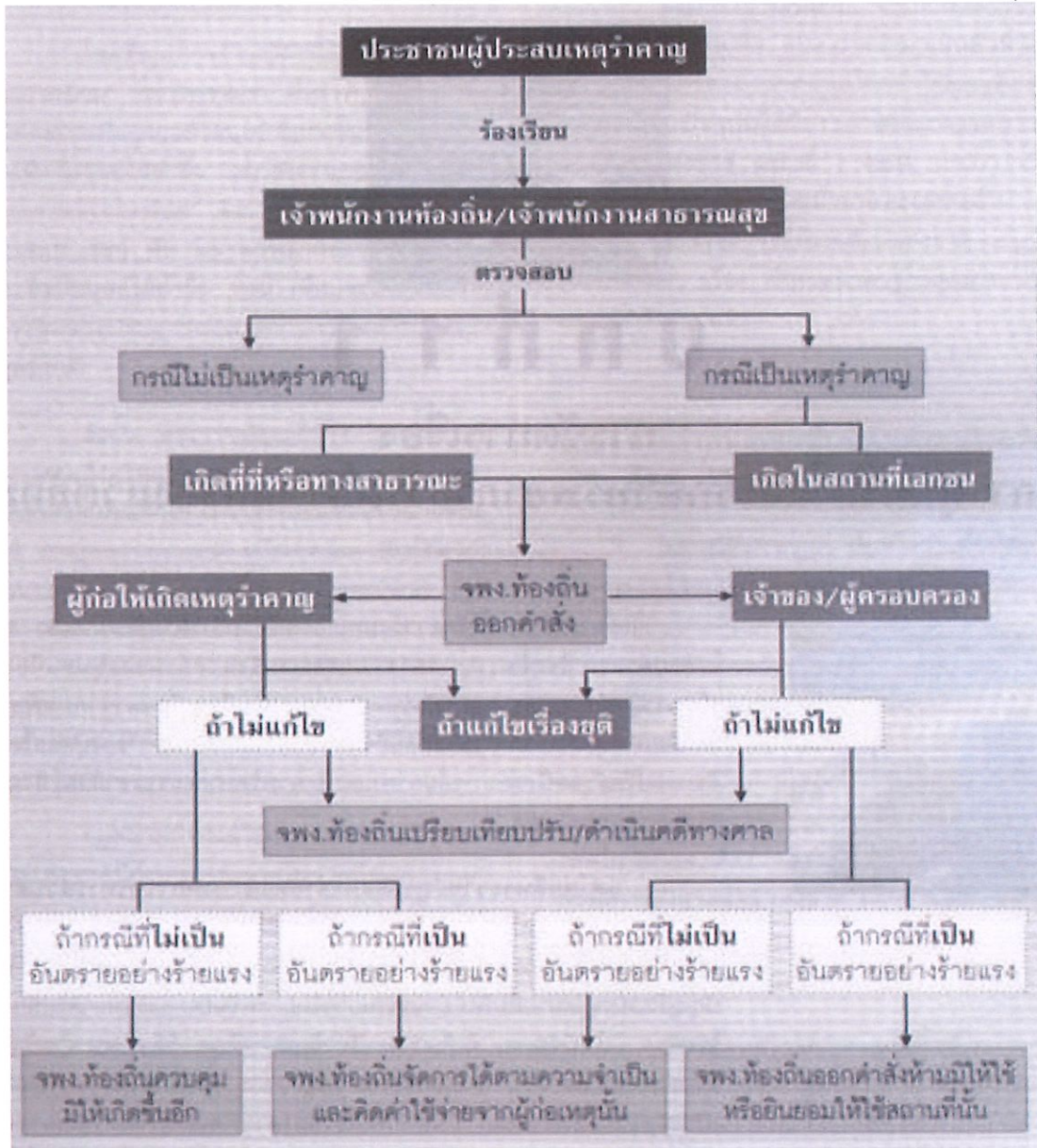
งานบริการ	ระยะเวลาการให้บริการ	ผู้รับผิดชอบ
- งานป้องกันและควบคุมโรคติดต่อ	ดำเนินการในทันที แจ้งตอบกลับภายใน ๑ วัน / ราย	กองสาธารณสุขฯ

แผนภูมิขั้นตอนการให้บริการประชาชน

(ด้านงานจัดการเหตุรำคาญ)

๒.๑ กลิ่นเหม็น ละอองพิษ หรือสิ่งสกปรกที่ก่อให้เกิดความเสื่อมหรืออาจเป็นอันตรายต่อสุขภาพ

๒.๑ สัตว์เลี้ยง หรือวิธีใด หรือมีจำนวนเกินสมควร จนเป็นเหตุให้เสื่อม หรืออาจเป็นอันตรายต่อสุขภาพ



กระบวนการขั้นตอนและวิธีปฏิบัติงานในการให้บริการประชาชนขององค์การบริหารส่วนตำบล

งานบริการ	ระยะเวลาการให้บริการ	ผู้รับผิดชอบ
- งานจัดการเหตุรำคาญ	๑๕ วัน / ราย	กองสาธารณสุข