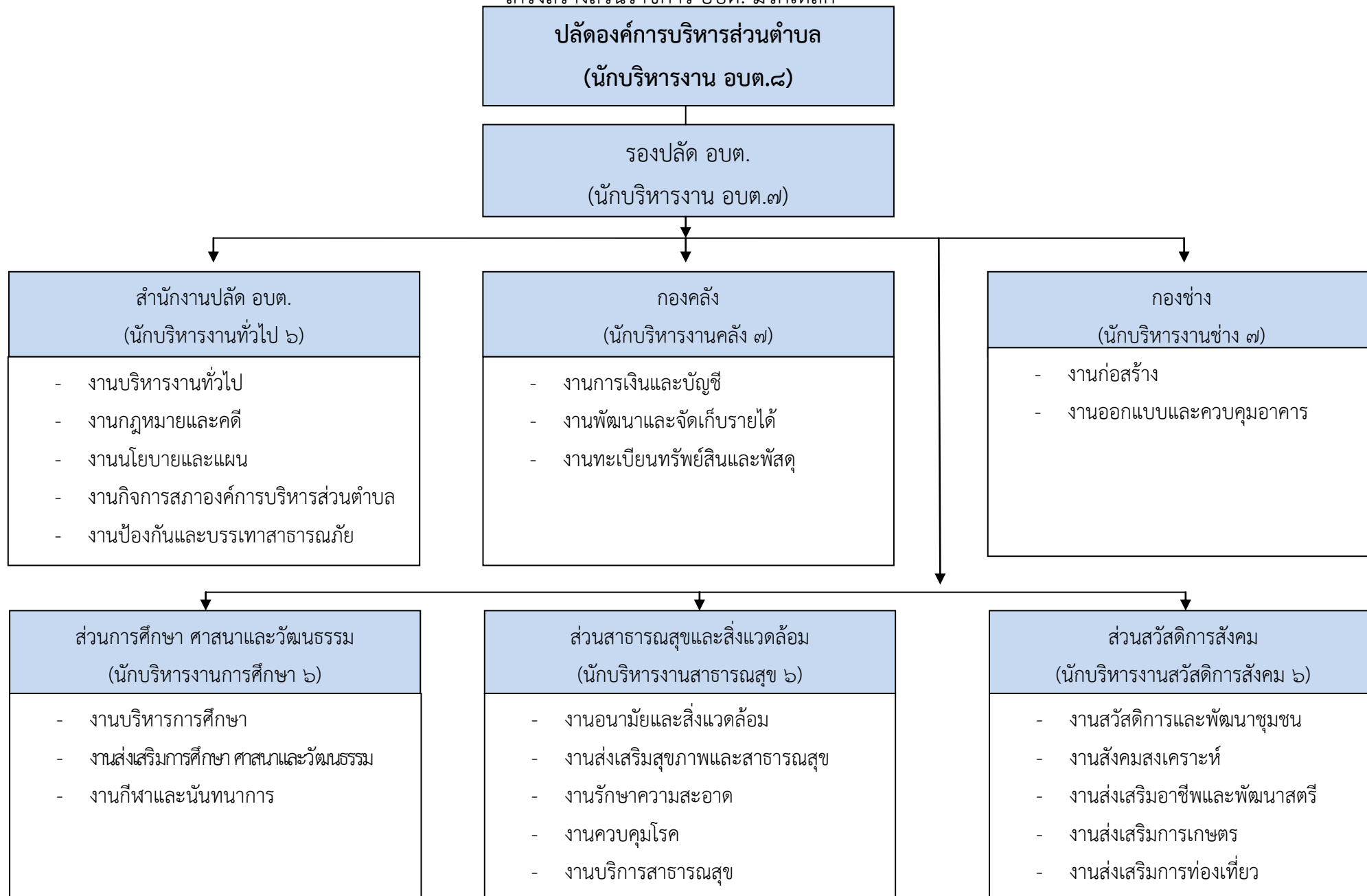


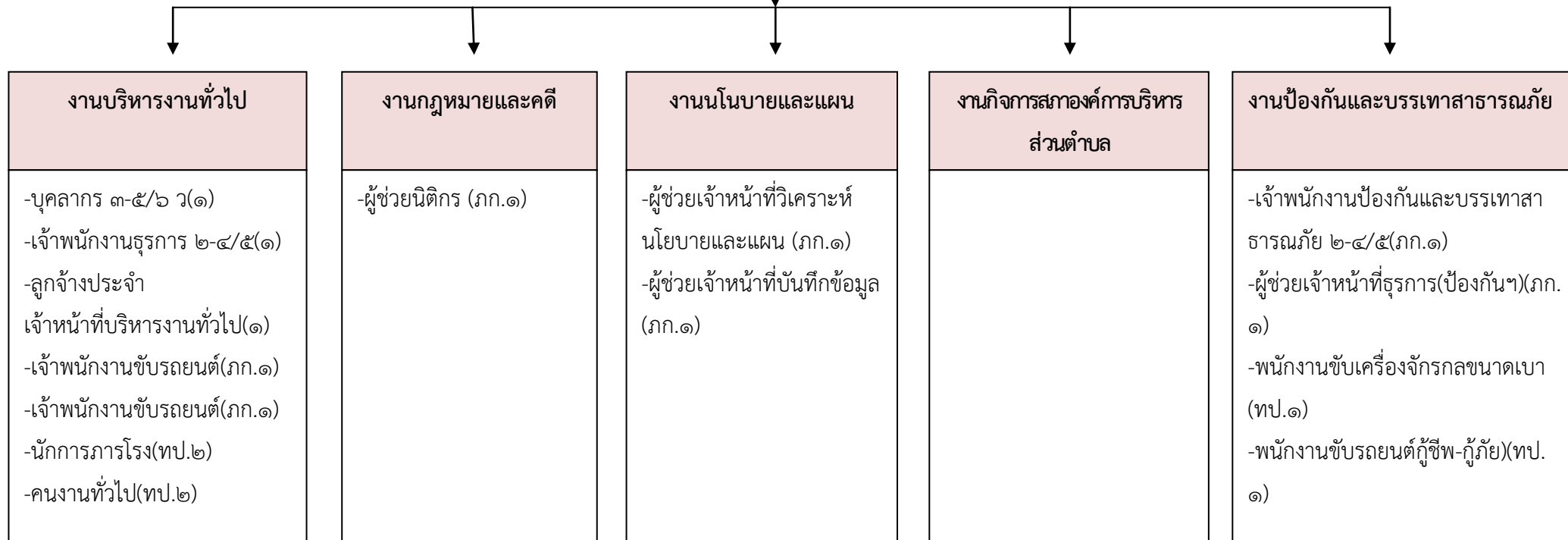
๑๒. แผนภูมิโครงสร้างการแบ่งส่วนราชการตามแผนอัตรากำลัง ๓ ปี

โครงสร้างส่วนราชการ อบต. มวกเหล็ก



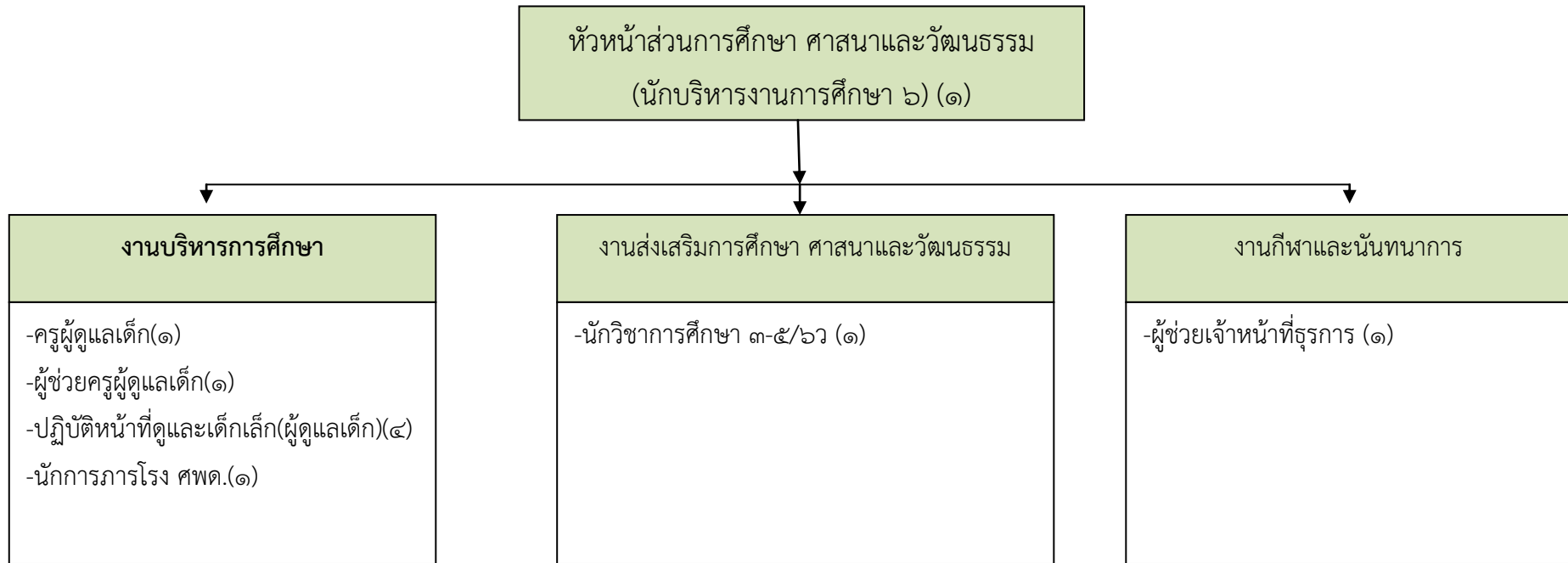
โครงสร้างของสำนักงานปลัดองค์การบริหารส่วนตำบล

หัวหน้าสำนักงานปลัด อบต.
(นักบริหารงานทั่วไป ๖)



ระดับ	๗	๗ว	๖	๖ว	๕	๔	๓	๒	๑	ลูกจ้างประจำ	พนักงานจ้างตามภารกิจ	พนักงานจ้างทั่วไป
จำนวน	-	-	๑	-	๑	๑	-	๑	-	๑	๗	๕

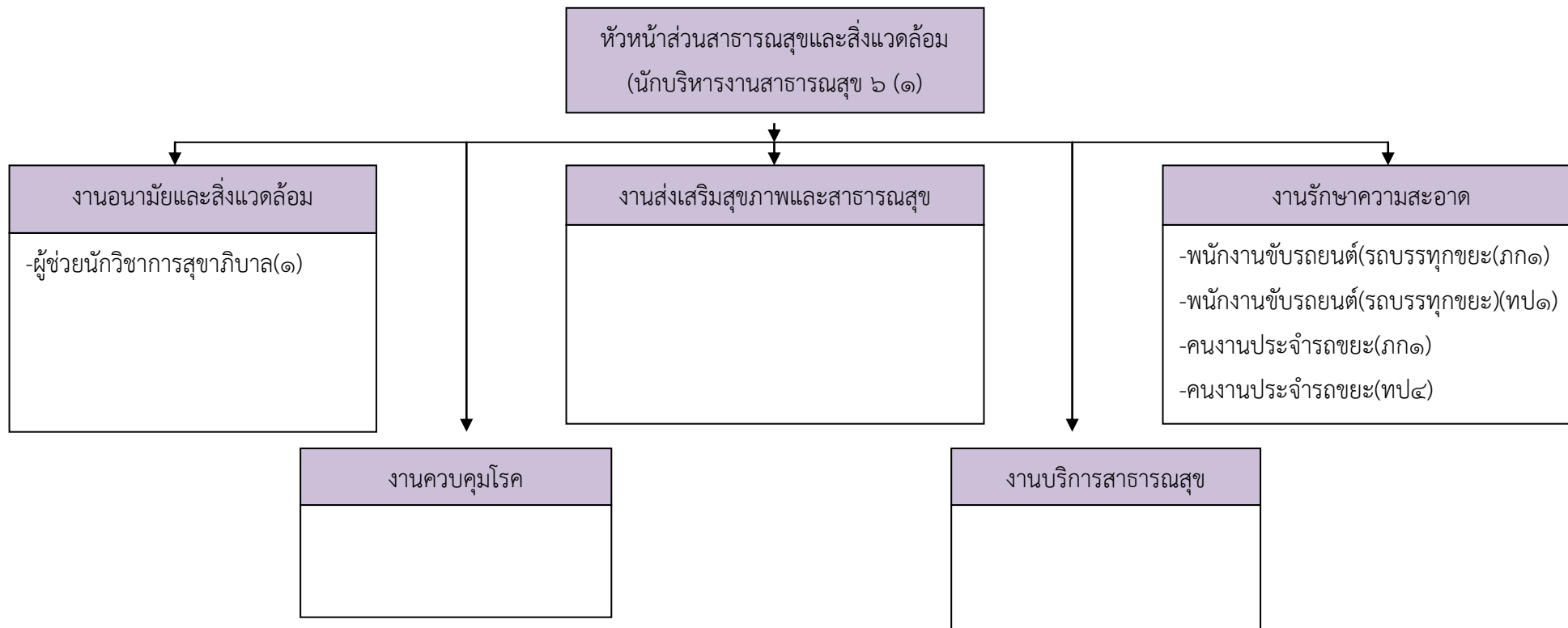
โครงสร้างส่วนการศึกษา ศาสนาและวัฒนธรรม



ระดับ	๗	๗ว	๖	๖ว	๕	๔	๓	๒	๑	ลูกจ้างประจำ	พนักงานจ้างตามภารกิจ	พนักงานจ้างทั่วไป
จำนวน	-	-	๑	-	๑	-	๑	-	-	-	๒	๕

- | | | |
|----------|--|--|
| หมายเหตุ | ๑. นักบริหารงานการศึกษา ๖
๒. นักวิชาการศึกษา ๓-๕/๖ว
๓. ครูผู้ดูแลเด็ก (๑)
๔. ผู้ช่วยครูผู้ดูแลเด็ก(๑)
๕. ผู้ช่วยเจ้าหน้าที่ธุรการ(๑)
๖. ปฏิบัติหน้าที่ดูแลเด็กเล็ก(ผู้ดูแลเด็ก)(๔)
๗. นักการภารโรง(ศพด.) (๑) | เพิ่มปี ๒๕๕๘
ตัดโอนจากสำนักงานปลัดฯ
ตัดโอนจากสำนักงานปลัดฯ
ตัดโอนจากสำนักงานปลัดฯ
ตัดโอนจากสำนักงานปลัดฯ
ตัดโอนจากสำนักงานปลัดฯ |
|----------|--|--|

โครงสร้างส่วนสาธารณสุขและสิ่งแวดล้อม



ระดับ	๗	๗ว	๖	๖ว	๕	๔	๓	๒	๑	ลูกจ้างประจำ	พนักงานจ้างตามภารกิจ	พนักงานจ้างทั่วไป
จำนวน	-	-	๑	-	-	-	-	-	-	-	๕	๕

หมายเหตุ ๑. นักบริหารงานสาธารณสุข ๖

๒. ผู้ช่วยนักวิชาการสุขาภิบาล (๑)

๓. พนักงานขับรถยนต์(รถบรรทุกขยะ)(ภค๑)

๔. พนักงานขับรถยนต์(รถบรรทุกขยะ)(ทป๑)

๕. คนงานประจำรถขยะ(ภค๓)

๖. คนงานประจำรถขยะ(ทป๔)

เพิ่มปี ๒๕๕๘

ตัดโอนจากสำนักงานปลัดฯ

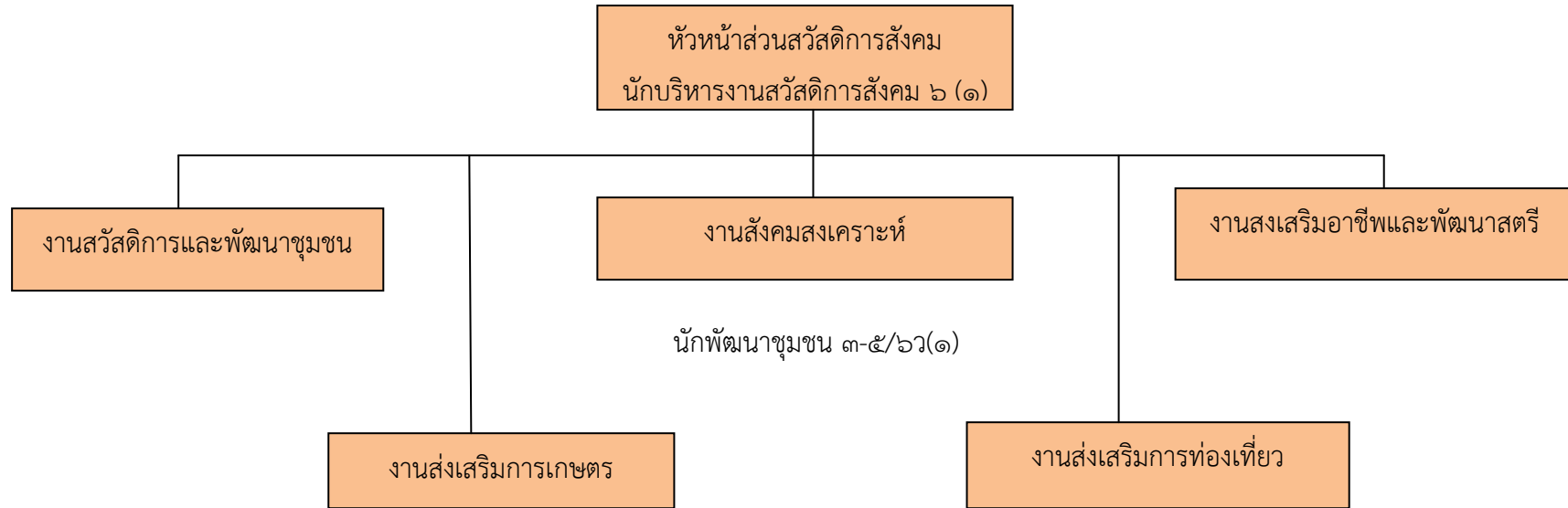
ตัดโอนจากสำนักงานปลัดฯ

ตัดโอนจากสำนักงานปลัดฯ

ตัดโอนจากสำนักงานปลัดฯ

ตัดโอนจากสำนักงานปลัดฯ

โครงสร้างส่วนสวัสดิการสังคม



ระดับ	๗	๗ว	๖	๖ว	๕	๔	๓	๒	๑	ลูกจ้างประจำ	พนักงานจ้างตามภารกิจ	พนักงานจ้างทั่วไป
จำนวน	-	-	๑	-	๑	-	-	-	-	-	-	-

- หมายเหตุ
- | | |
|---------------------------------|------------------------|
| ๑. นักบริหารงานสวัสดิการสังคม ๖ | เพิ่มเติมปี ๒๕๕๘ |
| ๒. นักพัฒนาชุมชน ๓-๕/๖ว | ตัดโอนจากสำนักงานปลัดฯ |
| ๓. ผู้ช่วยนักพัฒนาชุมชน | ตัดโอนจากสำนักงานปลัดฯ |